



Inox



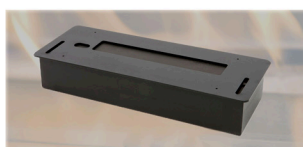
Métal noir



Verre noir

Redécouvrez le plaisir du feu avec la cheminée Herugia qui, en toute discrétion, deviendra l'objet central de votre décoration intérieure. En toute simplicité, elle fonctionne à l'éthanol, un carburant propre et écologique, sans danger pour votre santé.

Sa spécificité réside dans la possibilité de choisir la plaque arrière en inox, métal noir ou verre noir qui, combinée à un brûleur céramique d'une autonomie d'environ 3 heures, confèrera à votre pièce l'ambiance de feu que vous attendez.



Caractéristiques techniques

Puissance de chauffe : 2 kW

Réservoir de bioéthanol : 1,3L

Autonomie : 3 heures

Dimensions de la cheminée : 750 x 600 x 245 mm

Dimensions du brûleur céramique Mini : 80 x 410 x 140 mm

Approuvé normes TÜV

Pour en savoir plus

Haut Confort Maison - M. Jean Gavenc

Téléphone : +33(0)612 565 496

Email : contact@hautconfortmaison.com

Web : www.hautconfortmaison.com